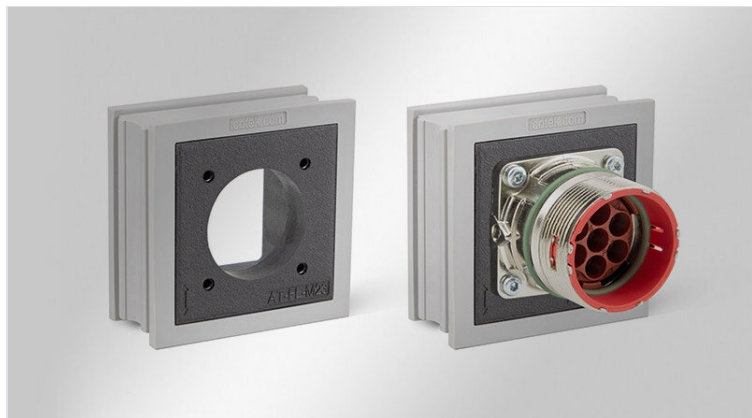


# AT-FL adaptertulen

gebaseerd op KT groot, voor vierkante M23-flens / IP65



WE  
CONTROL  
COMPONENTS

[Bestel direct online @ CC Nederland »](#)



[Voor aanvragen uit België klik hier »](#)

The grommet AT-FL is constructed on the basis of a large KT cable grommet. The polyamide body is moulded with elastomer. All square flanges with dimensions 19.8 x 19.8 mm (M23) can be integrated.

The insertion of AT-FL into an icotek cable entry frame enables the routing of cables with and without connectors in combination with the creation of interfaces for M23 connectors within one cable entry system. Separate cut-outs for connectors are no longer necessary.

AT-FL provides ingress protection of up to IP65 (depending on the used flange and connector).

IP54

IP55

IP64

IP65

RIWA

HL3

EN 45545-2

ECOLAB  
certified

UV  
ISO 4892-2A

RoHS  
compliant

REACH  
COMPLIANCE

Made in  
Germany

## Specificaties

<b>IP-classificatie (EN 60529)</b>	IP54, IP55, IP64, IP65
<b>Materiaal</b>	Elastomeer Basisframe: Polyamide
<b>Vlam klasse</b>	UL94-V0, zelfdovend
<b>Temperatuur</b>	-40 C° tot 90 C°
<b>Eigenschappen</b>	zonder siliconen, halogeenvrij

## Voordelen

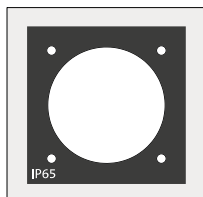
- Door gebruik te maken van de AT-FL-doorvoertule, kunnen connectoren rechtstreeks in het kabelinvoerframe worden geïntegreerd
- Aparte uitsparingen voor connectoren zijn niet meer nodig
- Ruimtebesparende oplossing
- Kostenbesparende montage

## Producttypes en maten

AT-FL-M23

Art.nr.  
EAN  
Aantal  
Lengte  
Breedte  
Hoogte  
Montage hoogte

**39965**  
**4251269323768**  
**5**  
**42 mm**  
**41,5 mm**  
**19 mm**  
**2 mm**



**icotek**<sup>®</sup>  
smart cable management